



מס' תעודת זהות: 43447  
מס' תעודת זהות: 1111149  
מס' תעודת זהות: 1111149

RISPERDAL TAB 2 mg Oral

2 mg 1 X 1 מיום

ב. מומלץ המשרד הפדרלי

מ.ר.מ: 43447 מס' תעודת זהות: 1111149 מ.ר.מ: 1111149 מס' תעודת זהות: 1111149

תאריך: 27/06/2024 13:16 למא אבא עגנא למה אבא רד' ד' על ספד הודפת

\*\*\*שיא יוסט\*\*\*

המסמך מיועד לשימוש פרטי.

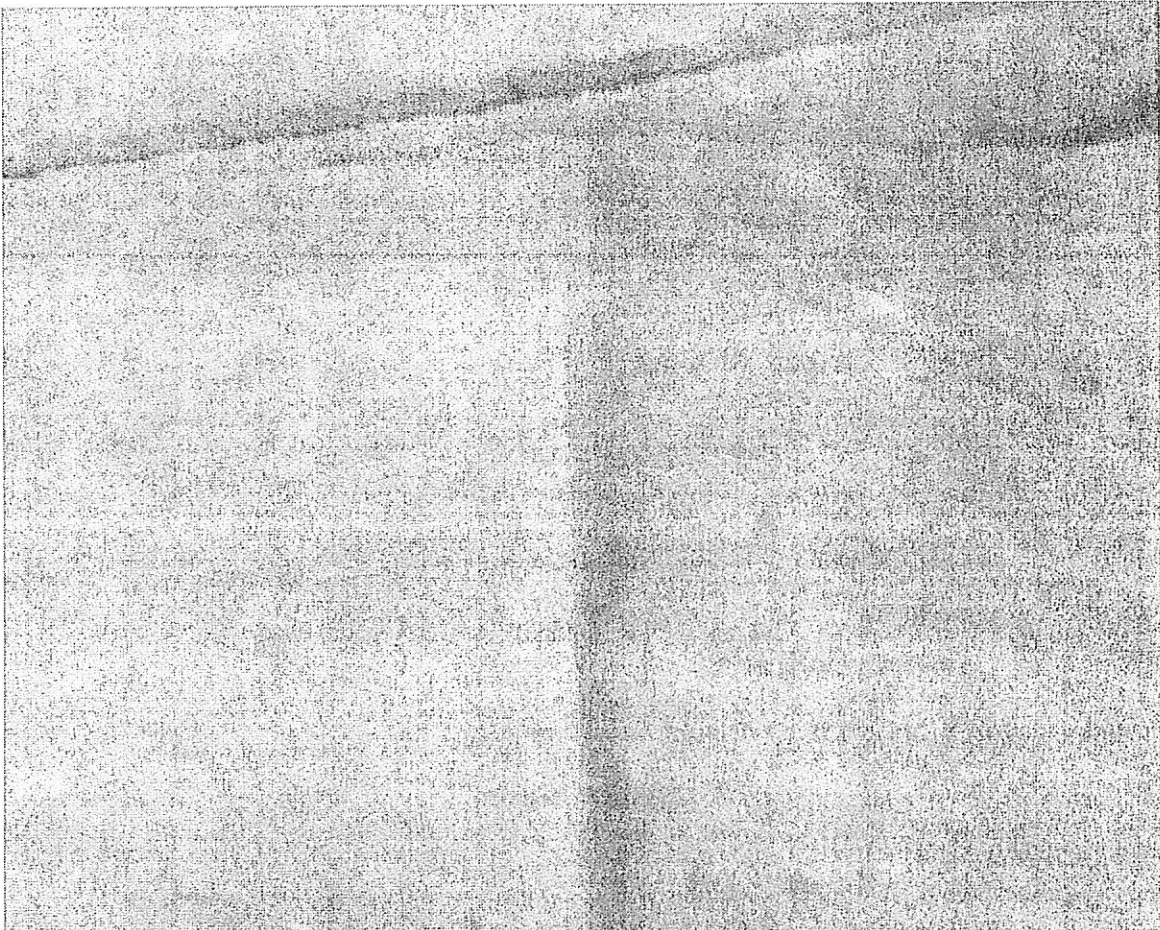
מס' בקשה: 2024309324  
מס' תעודת זהות: 38160  
מס' תעודת זהות: 34508  
מס' תעודת זהות: 34508

|                 |            |
|-----------------|------------|
| מס' תעודת זהות: | 24/08/2010 |
| מס' תעודת זהות: | 33192263-3 |
| מס' תעודת זהות: | משה        |
| מס' תעודת זהות: | שם האב:    |
| מס' תעודת זהות: | שם פרטי:   |
| מס' תעודת זהות: | שם משפחה:  |

סיכום לרפואת המטופל

מרכז רפואי תל אביב  
משרד הבריאות  
מס' תעודת זהות: 1111149



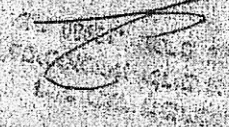


DA L'ALTO: OBBETT DA CIRCUIT: 52333  
LIGN/LE L'AL L'AL L'AL

DA L'ALTO: OBBETT DA CIRCUIT: 52333  
LIGN/LE L'AL L'AL L'AL

CO

CINMI



EN ESTE OCELL OCELL ENO UELLEDU

UEMI OIDE XLEI L'ALLO  
OIDE LION XLEI NUL OIDE: ELIDU OIDEU (XLEI UELLEDU)  
OIDE OIDE OIDE OIDE  
UEMI OIDE OIDE OIDE OIDE  
OIDE OIDE OIDE OIDE OIDE OIDE

L'ENITIA: UAGIUA OION-ALNITIA IL'ALU TIL'ALU  
ELIDU OIDE- OEN ALU OIDE OIDE NI NEDUE OIDE: OIDE: OEN OIDEU OIDE OIDE  
OIDE OIDE  
UEMI OIDE OIDE NICH OIDEU OIDEU OIDEU OIDE OIDE OIDE OIDE OIDE  
UEMI OIDE OIDE OIDE OIDE OIDE  
UEMI OIDE OIDE OIDE OIDE OIDE OIDE OIDE OIDE OIDE OIDE OIDE  
EU ET UAGIUA OIDE OIDE OIDE OIDE OIDE OIDE OIDE OIDE OIDE OIDE OIDE

L'AL OIDE

OIDE: OEN OIDEU OIDEU OIDE OIDE OIDE OIDE OIDE OIDE OIDE  
OIDE: OIDE OIDE OIDE OIDE OIDE OIDE OIDE OIDE OIDE OIDE

E-1022033 NULU OIDE

OIDE OIDE OIDE OIDE OIDE OIDE OIDE OIDE OIDE OIDE

20027003 NULU OIDE

OIDE OIDE



OIDE OIDE OIDE OIDE OIDE OIDE OIDE OIDE OIDE OIDE